

Social Semantic Web

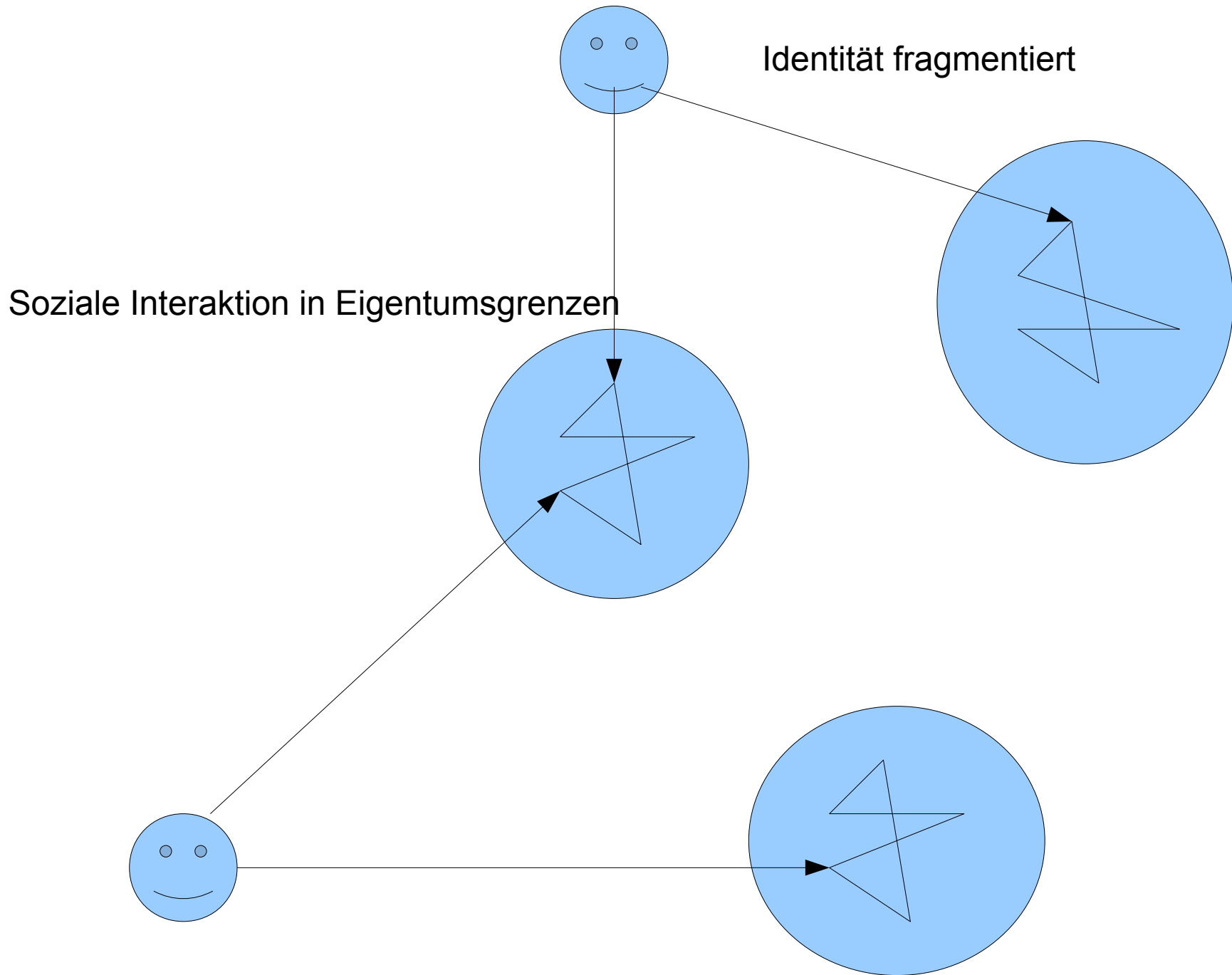
Eine Grundlage für das Internet

Wozu ist das Internet gut ?

Austausch von Wissen und Kultur
Lernen und Lehren
Zusammenarbeit über alle Grenzen
Politische Diskurse

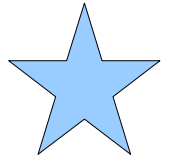
...

da geht mehr !



Individuum 

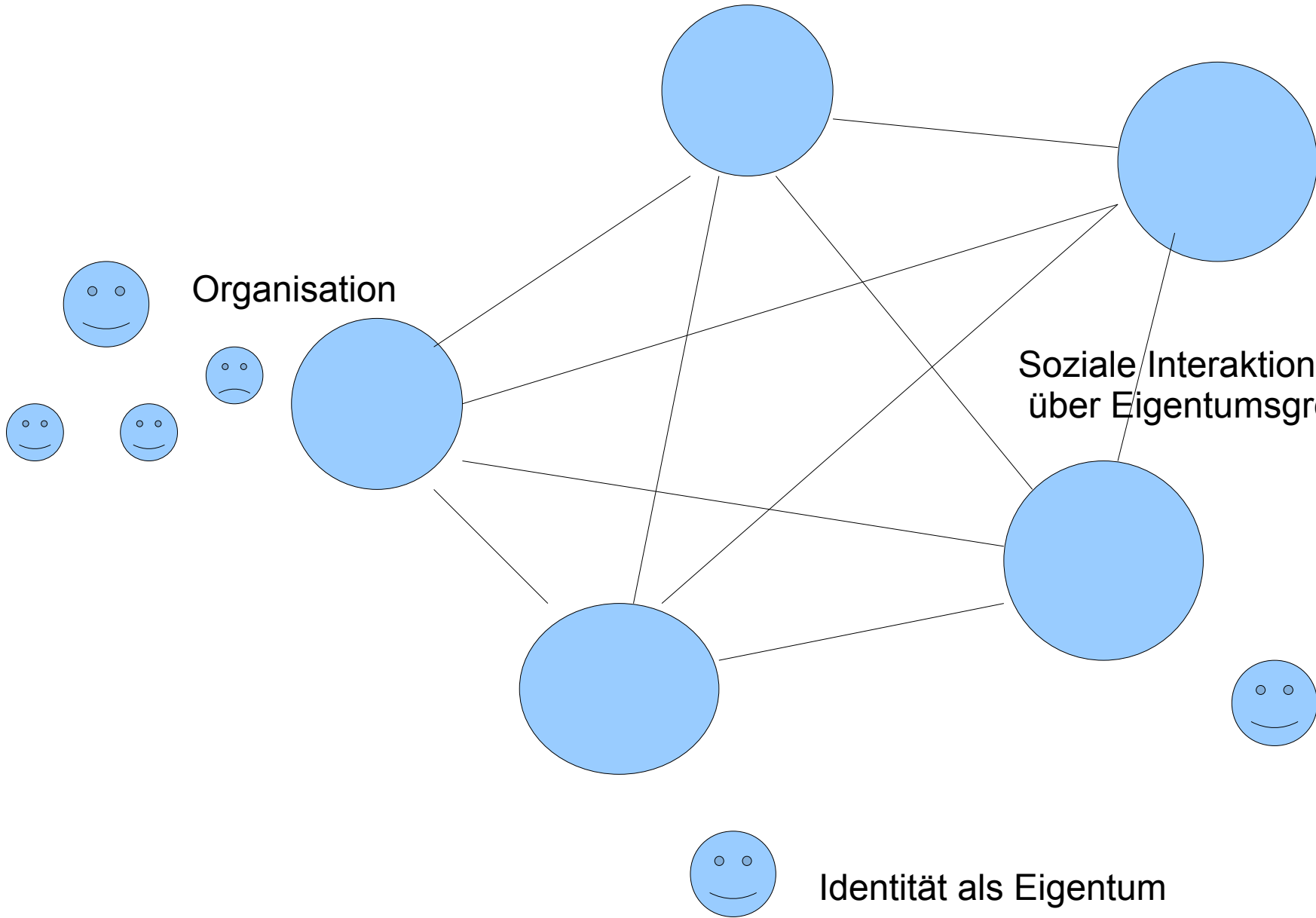
autonom ?



Organisation

Soziale Interaktion
über Eigentums Grenzen hinweg

Identität als Eigentum



Semantic / Trust

PubSub

Groups

HTTP Identity

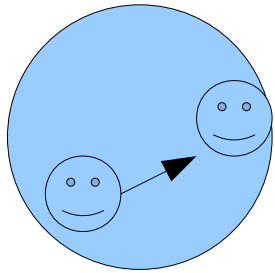
TCP

IP

Ziel:

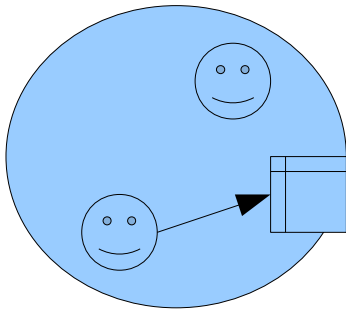
Grundlegende Lösung des Problems der digitalen
Identität

Offene Etablierte Standards für alle formen
sozialer Interaktion

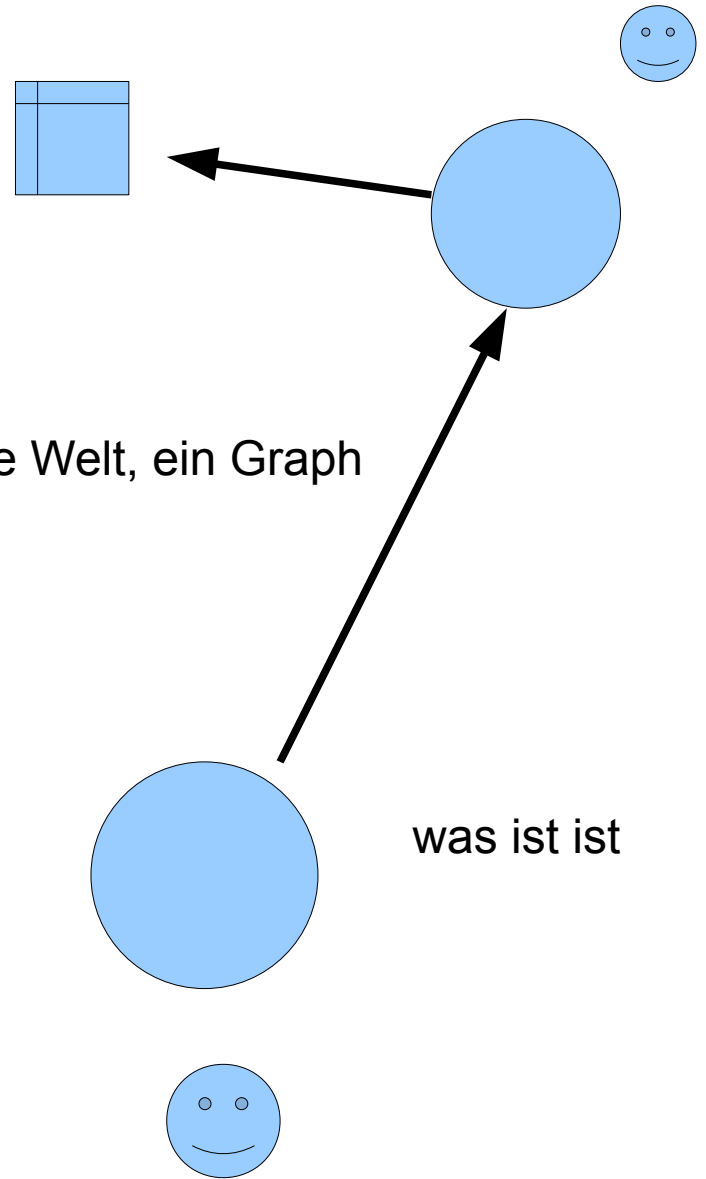


Graphen in Silos

eingesperrt, redundant, inkonsistent.



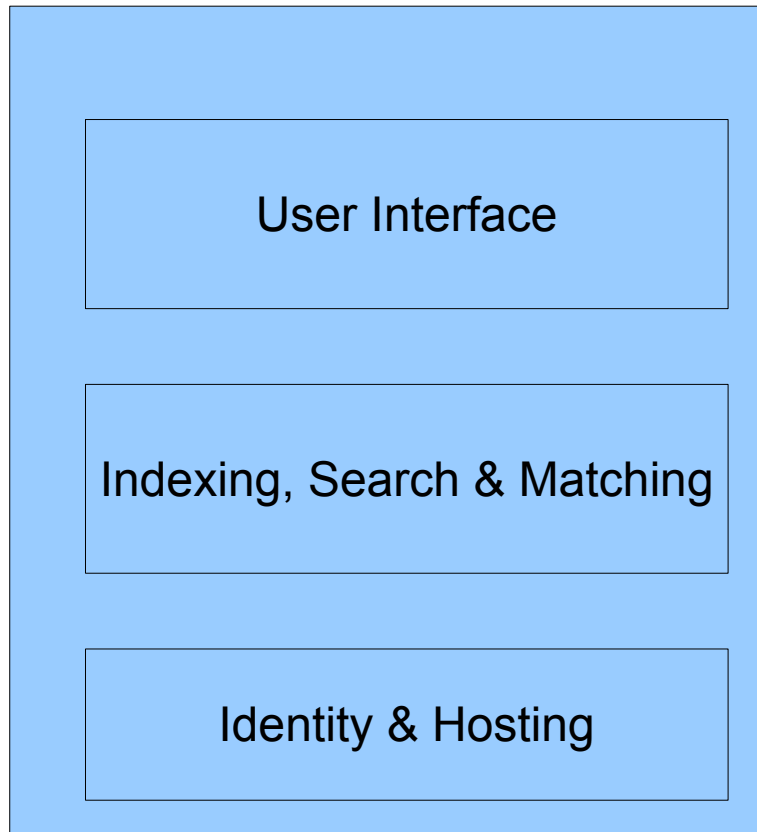
Eine Welt, ein Graph



was ist ist

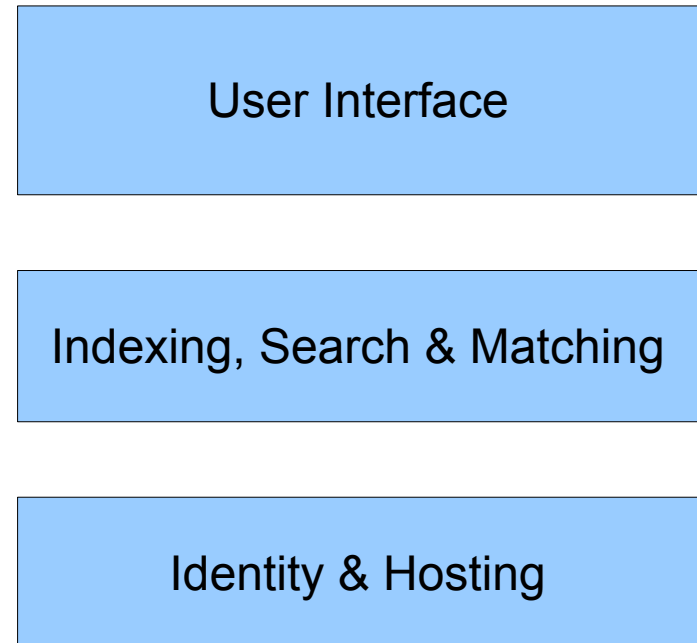
Plattform

Monopol, isoliert, gekoppelt,
kein Wettbewerb



Standards

Entkopplung,
Wettbewerb in allen drei Bereichen,
Open Source möglich

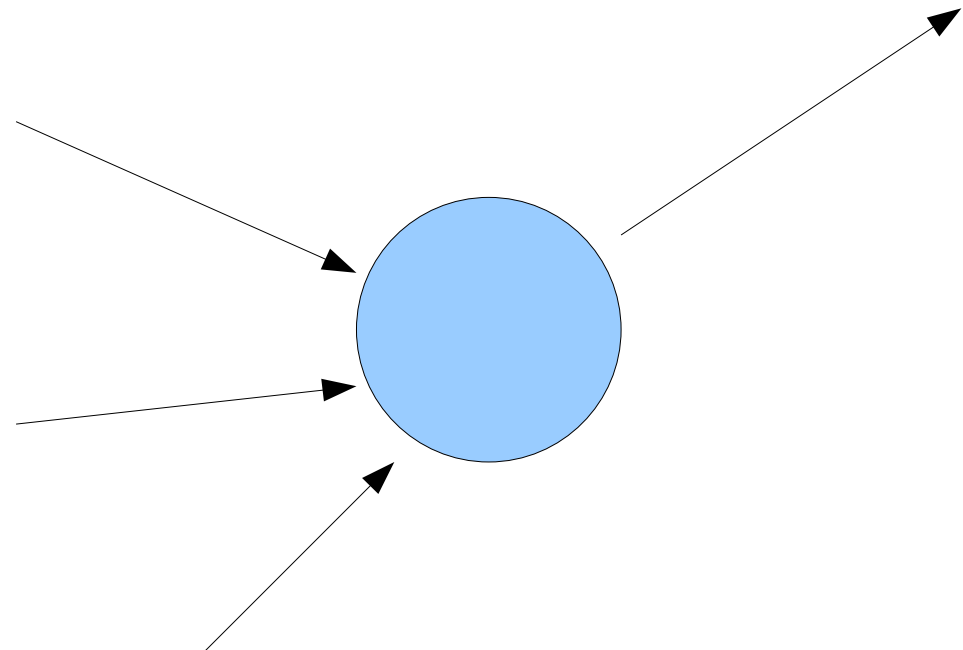
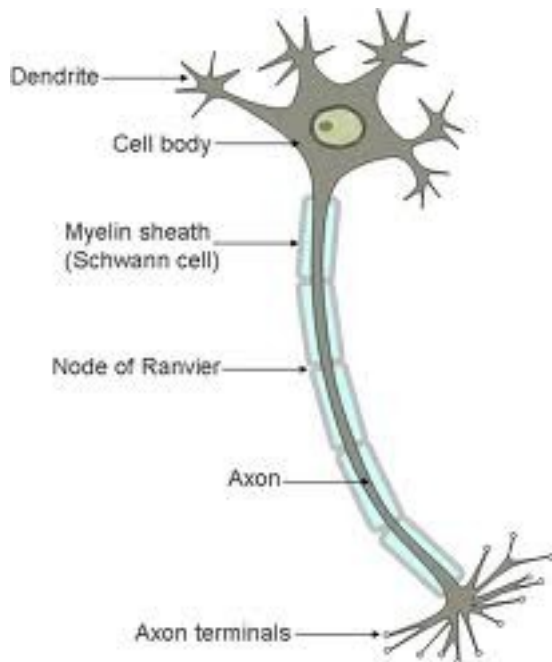


Eine Welt – ein System

Datensilo → Services → Feeds

'globales Gehirn'

Analogie Synapse - Softwarekomponente



Einige kritische fragen:

Schwieriges Problem: wer darf wen wann kontaktieren.
(captchas auf Dauer keine Lösung)

Was Bedeuten politische Entscheidungen wie Verletzung der
Netzneutralität, DPI oder
'content Blockig' in diesem Kontext ?